

crée un nouveau document (dans le dossier du document en cours)

crée un nouveau dossier (un seul niveau hiérarchique)

importe un nouveau document (formats pdf, ubz et images acceptés)

exporte le document sélectionné au format pdf ou ubz

renomme le document ou dossier sélectionné (ou par double-clic)

permet d'accéder aux réglages de l'application et de la quitter

affiche le bureau (avec les possibilités d'annotation d'OpenBoard)

mode Documents (organisation de ses documents)

mode Web (navigateur interne ou externe)

mode Tableau (ouverture du document en cours)

affichage / masquage du clavier virtuel

la flèche verte indique le document courant

cliquer sur les triangles pour voir le contenu des dossiers

"Documents sans titre" est un dossier d'OpenBoard

un document créé a pour nom la date et l'heure actuelle

la corbeille contient tous les éléments supprimés. Un clic dessus et l'icône dans la d'outils devient "Vider". Un clic sur un des éléments de la corbeille et l'icône dans la barre d'outils devient "Supprimer". Il est toujours possible de remettre un fichier de la corbeille dans un dossier.

Il est possible de sélectionner plusieurs documents pour les supprimer : sélection contiguë ou non (idem explication en rouge), puis clic sur la corbeille dans la barre d'outils. Remarque : dès la version 1.3.5, il est aussi possible de déplacer de la même manière plusieurs documents dans un dossier ou dans la corbeille.

duplique la page ou le document sélectionné

supprime l'élément choisi : page, document ou dossier

ouvre la page sélectionnée (ou par double-clic)

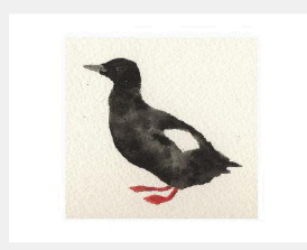
permet d'ajouter au document sélectionné une image, un dossier d'images, un fichier pdf ou ubz (les éléments sont ajoutés en fond de page)

ajoute la page sélectionnée au document courant (il faut donc sélectionner une page d'un autre document)

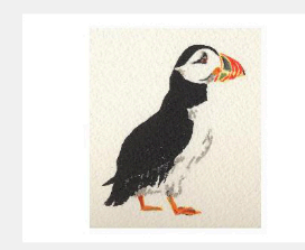
copie de pages par cliquer-déposer vers un autre document



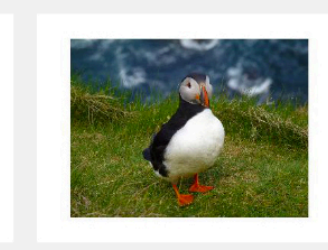
Page 1



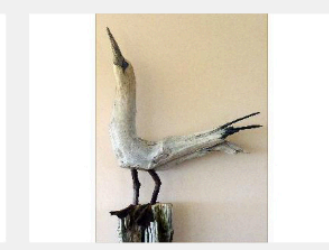
Page 2



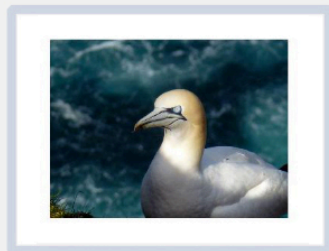
Page 3



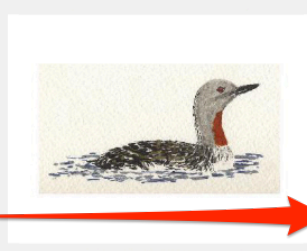
Page 4



Page 5



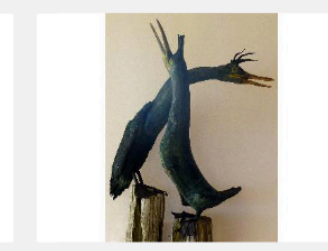
Page 6



Page 7



Page 8



Page 9

déplacement possible de pages dans le même document (il est possible d'en choisir plusieurs en cliquant sur la 1ère puis sur la dernière avec la touche Majuscule enfoncée, ou alors si la sélection n'est pas contiguë, en cliquant sur la 1ère, puis sur les suivantes avec la touche cmd sur Mac / ctrl sur Windows et Linux)

permet d'afficher le clavier virtuel

Le mode Documents d'OpenBoard en une page

Remarque : Le glisser-déposer de pages à l'intérieur du même document permet de les déplacer. Mais le glisser-déposer de pages d'un document à l'autre copie ces pages.

curseur pour régler la taille de prévisualisation des pages



Auteur : Christian Oihénart